

2024年12月6日（金）  
10：00～12：30

今回は、九品仏浄真寺 → 満願寺（等々力） → 等々力不動尊と青空の広がる暖かい初冬の世田谷を半日ほど歩いてきました。

くほんぶつ  
■九品仏浄真寺



九躰（九品）の阿弥陀佛をご安置している事から「九品仏」として知られています。1678（延宝6）年〔江戸時代〕創建。数多くの災害や戦災を逃れ、創建当時の姿を現在も残しています。東京の紅葉名所の一つとしても知られており、当日は我々と同様に今シーズン最後の紅葉を楽しむ人々で賑わっていました。

## ■満願寺



山門の額、到航山は細井光沢による。



満願寺は真言宗智山派の寺院。平安時代末期に創建されたという古刹です。現在の山門、本堂、客殿は、吉田五十八設計により1968（昭和43）年に建立されました。

和のしつらい研究会では、過去に近代数寄屋建築の巨匠、吉田五十八設計の以下の住宅を見学して参りました。

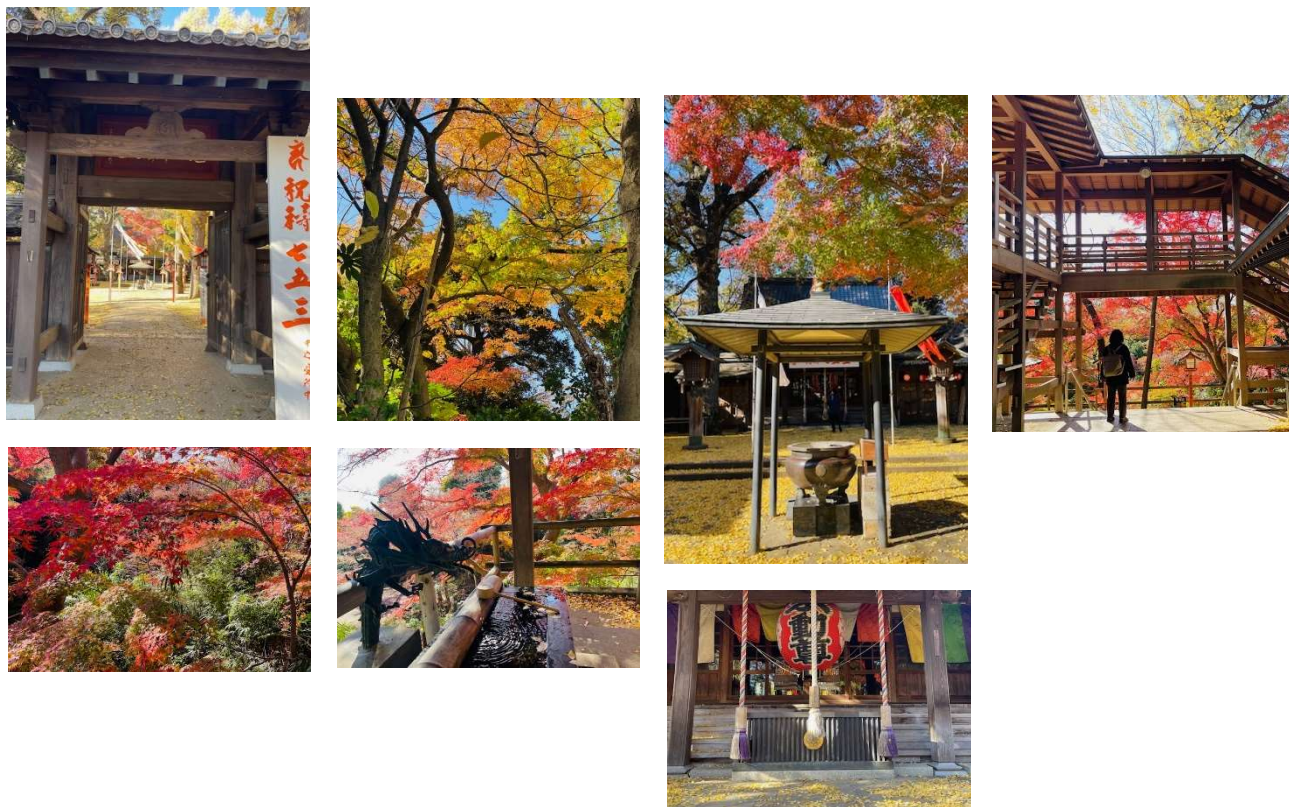
- ・吉屋信子記念館（旧吉屋信子邸）— 鎌倉市
- ・山口蓬春記念館（旧山口蓬春邸）— 葉山町
- ・旧猪俣邸 — 世田谷区
- ・旧吉田茂邸 — 大磯町

今回は、吉田五十八の数少ない寺院建築である満願寺に行ってきました。山門を潜ると境内には、今まで経験した事のないスッキリとした静寂な空間が広がっていました。

お線香の束を持って、裏側のお墓に向かう檀家さんの普段の姿も見かけられました。



## ■等々力不動尊



等々力不動尊は、満願寺の別院です。古くから地元の方々の心の拠り所になっている雰囲気があります。こちらも、東京の紅葉の名所の一つです。

今回は東京世田谷の中でも、横浜からたいへん行きやすい場所でしたのに、行った事がなかった所でした。また季節を変えて、訪れてみたいと思います。

(S. M 記)